

## Cuculini con carica a molla (102)



**k2-01: Cuculino**  
**Dimensioni:**  
**cm.12x8x4**

**k2-02: Cuculino**  
**Dimensioni: cm.20x7x5**





**k2-03:**  
**Cuculino**  
**Dimensioni:**  
**cm.18x12x5**

Note: 1934



Particolare del fronte: 1934



Il meccanismo



Il marchio a sinistra: 1914-1918



Il marchio a destra

**k2-04: Cuculino**  
**Dimensioni: cm.10x11x5**







**k2-05:**  
**Cuculino**  
**Dimensioni:**  
**cm.11x8x4**

Note: Germany

**k2-06: Cuculino**  
**Dimensioni: cm.15x10x12**

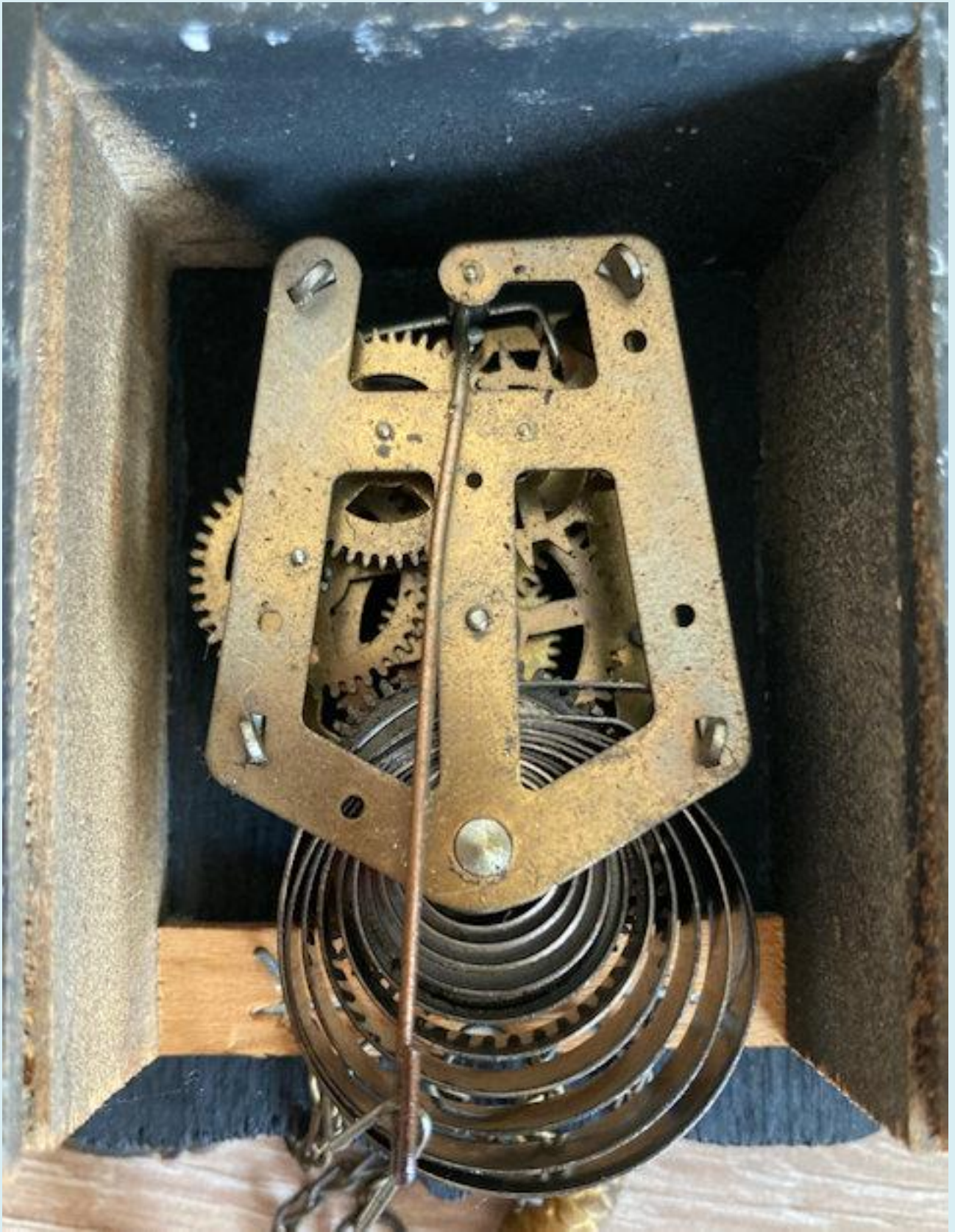


**k2-07: Cuculino**  
**Dimensioni: cm.18x14x6**



**k2-08:**  
**Cuculino**  
**Dimensioni:**  
**cm.20x7x5**





Il meccanismo

**k2-09: Cuculino**  
**Dimensioni: cm.10x11x5**



**k2-10: Cuculino**  
**Dimensioni: cm.16x12x6**



**k2-11: Cuculino**  
**Dimensioni: cm.13x16x7**





**k2-12: Cuculino**  
**Dimensioni: cm.10x11x5**





**k2-13:**  
**Cuculino**  
**Dimensioni:**  
**cm.15x9x6**

**k2-14: Cuculino**  
**Dimensioni: cm.13x13x7**



**k2-15: Cuculino**  
**Dimensioni: cm.15x10x6**



Note: Un uccello imbecca il neanide

**k2-16: Cuculino**  
**Dimensioni: cm.13x11x8**



**k2-17: Cuculino**  
**Dimensioni: cm.13x11x8**



**k2-18:**  
**Cuculino**  
**Dimensioni:**  
**cm.14x11x6**



**k2-19: Cuculino**  
**Dimensioni: cm.10x11x6**





**k2-20: Cuculino pino, funghetto uccellino e nido con piccoli.  
Dimensioni: cm.12x15x7**



**k2-21: Cuculino**  
**Dimensioni: cm.11x8x4**



**k2-22: Cuculino**  
**Dimensioni: cm.11x8x4**



**k2-23: Cuculino**  
**Dimensioni: cm.12x9x4**



**k2-24:**  
**Cuculino**  
**Hänsel e Gretel**  
**Dimensioni:**  
**cm.23x14x9**

Note: Il  
meccanismo a  
molla, comanda  
anche un disco  
rotante con tre  
figure: Hänsel e  
Gretel, la strega  
cattiva ed un  
cerbiatto.



Note: Il meccanismo a molla, comanda anche un mulino laterale rotante.

**k2-25: Cuculino con mulino**  
**Dimensioni: cm.19x16x11**



**k2-26:**  
**Cuculino**  
**Dimensioni:**  
**cm.9x6,5x3**

Note: Il  
meccanismo  
a molla.



**k2-27: Cuculino pino, funghetto ed uccellino.**  
**Dimensioni: cm.12x12x6**

Note: Il meccanismo a molla.





**k2-28: Cuculino due pini ed uccellino.**  
**Dimensioni: cm.12x11x7**



**k2-29: Cuculino con altalena.**  
**Dimensioni: cm.23x23x12**

Note: Al posto del pendolo c'è una altalena con una coppia. vedi anche c2-05



**k2-30: Cuculino due pecorelle e uccellino con nido e piccoli.  
Dimensioni: cm.10x11x6**



**k2-31: Cuculino un forestale un camoscio e due stambecchi.  
Dimensioni: cm.16x14x10**



**k2-32: Cuculino con davanti steccato e fontana.**  
**Dimensioni: cm.10x11x5**



**k2-33: Cuculino pecora, due vacche ed un vitello.**  
**Dimensioni: cm.19x15x8**



**k2-34: Cuculino casetta con stella alpina.**  
**Dimensioni: cm.10x11x6**



**k2-35: Cuculino con anatra in volo.**  
Dimensioni: cm.10x6,5x3,5







Il meccanismo

**k2-36: Cuculino trofei di caccia con cerva(o).**  
**Dimensioni: cm.16x12x8**



Note: All'oscillazione del pendolo muove gli occhi.

**k2-37: Cuculino gufetto.**  
Dimensioni: cm.12x7x4





Il meccanismo che comanda Anche il movimento degli occhi

**k2-38: Cuculino Hänsel e Gretel  
con gatto nero.  
Dimensioni: cm.11x11,5x5**

Note: Strega, Gretel, uccellino e sul comignolo un gatto nero.



Note: Casa e paesaggio.  
Meccanismo tondo.

**k2-39: Cuculino**  
Dimensioni: cm.7,5x5x2,5



**k2-40: Cuculino**  
**Dimensioni: cm.13x10x7**

Note: Cinque foglie ed uccellino.



**k2-41: Cuculino**  
**Dimensioni: cm.12x10x6,5**

Note: Casa fiorita.





**k2-42: Cuculino Kitzbuher**  
**Dimensioni: diam.12,5 alt.?**

Note: Piattino di legno.





**k2-43: Cuculino**  
**Dimensioni:**  
**cm.8,5x10x6x3,5**

Note: Bovindo fiorito.

**k2-44:**  
**Cuculino**  
**quadretto**  
**bambini**  
**Dimensioni:**  
**cm.11x8x?**

Note: p.Hummel,  
Ars Sacra 9635



Maria Innocentia Hummel, Il suo vero nome era Berta Hummel, ed era nata in Baviera, il 21 maggio 1909. I genitori, Adolf e Victoria Hummel, gestivano un negozio di tessuti al pianterreno della casa di famiglia. Fin da piccola mostrò una creatività eccezionale. Quando aveva 12 anni, Berta andò a studiare in una scuola religiosa, e anni dopo entrò nella prestigiosa Accademia delle Arti Applicate di Monaco, spiccando fin dal primo momento. Dopo la laurea con il massimo dei voti nel 1931, Berta decise di seguire le sue nuove amiche nella vita al convento della Congregazione delle Suore Francescane di Siessen, dove nello stesso anno entrò come postulante. Prima della fine dell'anno prese l'abito e divenne suor Maria Innocentia. Nel poco tempo libero lasciatale dalla preghiera, dipingeva quelli che sarebbero diventati i suoi tipici bambini. Nel 1934 un libro dell'autrice di racconti infantili Margarete Seemann venne pubblicato con le illustrazioni di suor Maria Innocentia. Fin da subito avversò, con la sua arte, le idee nascenti del nazismo. Non solo disegnò bambini che denunciavano la figura di Hitler, ma in alcune delle sue opere incluse la stella di Davide in segno di solidarietà con il popolo ebraico. Presto le autorità tedesche proibirono la diffusione della sua opera. Morì di tubercolosi a 37 anni nel 1946.



**k2-45:**  
**Cuculino**  
**quadretto**  
**bambini**  
**Dimensioni:**  
**cm.16x12x?**

Note: Pittrice  
Hummel.

**k2-46: Cuculino casetta fungo**  
**Dimensioni: cm.21x17x8**





Tre animazioni: gnomo con scala,  
gnomo sulla porta e maialino



Particolare del meccanismo per le tre animazioni



**k2-47: Cuculino pino, funghetto ed uccellino.**  
**Dimensioni: cm.14x12x7**





Particolare del meccanismo



Marchio

**k2-48: Cuculino ed uccellino.**  
**Dimensioni: cm.10,5x8x5,5**



**k2-49: Cuculino pino, cerbiatto ed uccellino.**  
**Dimensioni: cm.11x11x5**



**k2-50: Cuculino 3 rose**  
**Dimensioni: cm.11x7,5x3,5**



**k2-51: Cuculino quadretto 3 bambini.**  
**Dimensioni: cm.11x8x4**

Note: B.Hummel, Ars Sacra 9635.



B. Hummel

9635

© Ars Sacra

Ent Rechte, ihre Linke,  
Singt wie nur a nicht draus



B. Hummel

9635

© Ars sacra

Eine Rechte, eine Linke,  
bringt mich nur ja nicht draus

Eine Rechte, eine Linke, bringt mich nur ja nicht draus  
Una a destra, una a sinistra, proprio non mi fanno passare





Particolare del meccanismo



Marchio

Note: Scudetto croce bianca  
su sfondo rosso (Svizzera)

**k2-52: Cuculino mucca, pecora ed uccellino.**  
**Dimensioni: cm.10x12x6**



**k2-53: Cuculino mucca, camoscio ed uccellino.**  
**Dimensioni: cm.10,5x8x5,5**



**k2-54: Cuculino piastra con oblò**  
**Dimensioni: cm.15x11x4**





Retro: meccanismo

**Filmato 4 Cuculini (55-58)**

**k2-55: Cuculino piastra in metallo.  
Dimensioni: cm.34x10x7**





Note: Cuculino olandese tipo "Zaanse".  
Manca Atlante con il mondo sulle spalle.



**k2-56: Cuculino a casetta**  
**Dimensioni: cm.15x14x7**





Retro: Meccanismo con parti in plastica

**Filmato 4 Cuculini (55-58)**

**k2-57: Cuculino casetta con uccellino**  
**Dimensioni: cm.17x12x7**



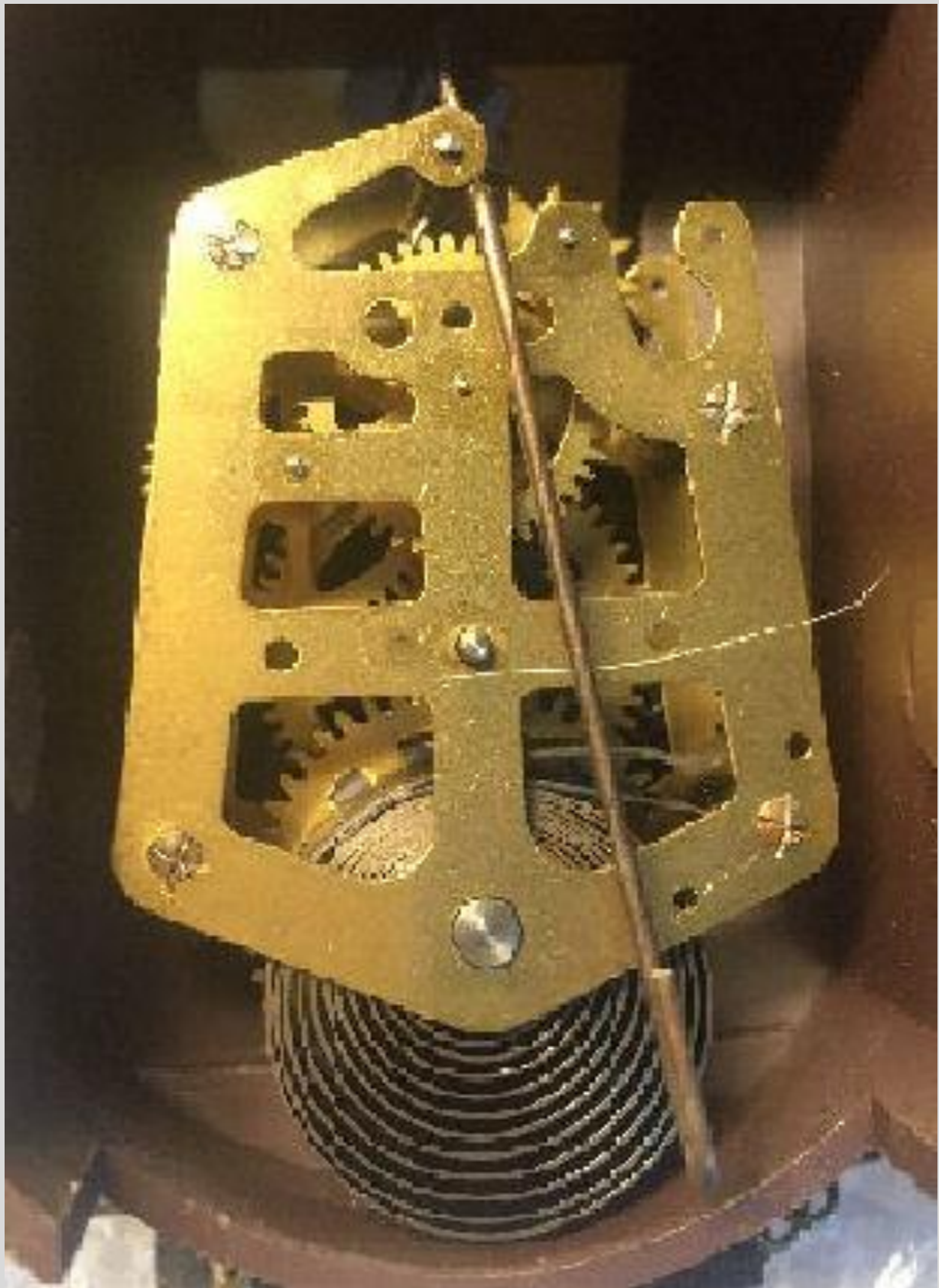


Scritta: Engstler in Germany ... Gli Orologi di Engstler (Villingen-Schwenningen) nella Foresta Nera, nascono in un'azienda a conduzione familiare fondata nel 1952 a Villingen da Josef Engstler

**Filmato 4 Cuculini (55-58)**

**k2-58: Cuculino piccola casetta con uccellino.**  
**Dimensioni: cm.10x11x6**





Retro: meccanismo

**Filmato 4 Cuculini (55-58)**

**k2-59: Cuculino piccola  
casetta con gnomi.  
Dimensioni: cm.18x19x5**

Note: La parte frontale in metallo, da fusione, il meccanismo in una scatola di legno. Sorgono dubbi sulle parti meccaniche e lignee che compongono l'orologio. Sul quadrante le lettere BHR e la scritta FOREIGN.





Retro della piastra metallica di fusione





Meccanismo avanti



Meccanismo retro. Si nota la classica elica a quattro pale che potrebbe far supporre l'esistenza di un movimento legato all'avanzamento dei minuti. In realtà di tale movimento non c'è traccia



Fianco con quella che sembra la classica uscita del suono del cucù.  
In realta all'interno non c'è posto per mantici di dimensioni normali

**k2-60: Cuculino casetta con camino.**  
**Dimensioni: cm.13x8x5**



**k2-61: Cuculino a forma di padella di rame.**  
**Dimensioni: cm.12x5x4**



**k2-62: Cuculino orsetto.**  
**Dimensioni: cm.12x9x4**

Note: All'oscillazione del pendolo si muovono gli occhi.





Particolare del meccanismo con movimento occhi

**k2-63: Cuculino paesaggio.**  
**Dimensioni: cm.10x7x4,5**

Note: di legno, casa montana.





Note: in metallo smaltato  
casa montana e funghetti.

**k2-64: Cuculino paesaggio.**  
Dimensioni: cm.8x5,5x3





Retro, meccanica tonda Scritta: Schatz Germany

La società conosciuta come Schatz era inizialmente conosciuta come Jahresuhrenfabrik. La società è stata fondata da August Schatz a metà degli anni 1850 nella regione della Foresta Nera di Triburg, in Germania. Fu registrato nel 1881 come Schatz & Wintermantel, e fu ri-strutturato nel 1884 come Jahresuhrenfabrik A.G. Fu nuovamente registrato nel 1897 come Jahresuhrenfabrik GmbH, e infine nel 1923 come Jahresuhrenfabrik August Schatz & Sohne. Hanno prodotto orologi a cucù, barometri e orologi da 400 giorni. Negli anni successivi, hanno prodotto orologi elettrici e orologi al quarzo a batteria.

**k2-65: Cuculino casetta con uccellino oscillante.**  
**Dimensioni: cm.12x8x4,5**

Note: Casetta su roccia  
e fronde di pino.



Note: Tre pini, ucellino, nido e due funghetti.

**k2-66: Cuculino bosco.**  
**Dimensioni: cm.12x10x4,5**





Meccanismo davanti



Vista posteriore

**k2-67: Cuculino casetta con uccellino.**  
**Dimensioni: cm.10x11x6**

Note: Pino, fungo e uccellino che fa l'inchino.



Note: manca forse pino a sn.

**k2-68: Cuculino casetta con cervo.**  
**Dimensioni: cm.10x11x6**







Meccanismo dietro



**k2-69:**  
**Cuculino bimbo.**  
**Dimensioni:**  
**cm.11x8x5**

Note: p.Hummel,  
Ars Sacra.

**k2-70:**  
**Cuculino due**  
**bimbi.**  
**Dimensioni:**  
**cm.11x8x5**

Note:  
p.Hummel,  
Ars Sacra.



**k2-71: Cuculino da tavolo**  
**Dimensioni: cm.18x25x6**

Note: Il cuculino è inserito in un diorama di bosco di pini, cucù, cerbiatti e funghetti





Il meccanismo

## Mode d'emploi

### 1) A balancier

Le pendule doit être fixé dans l'ancrage visible sous la platine arrière. La pendulette est réglée avec le pendule. Pendant le transport ou en montant le pendule le disque se dérange souvent, c'est à dire avance ou retarde. Si la pendulette avance, poussez le disque en bas, si la pendulette retarde le disque doit être poussé en haut. Vérifiez à l'aide de la clef qui y est jointe, si le ressort est remonté.

### 2) A balançoire

Si la pendulette avance, retenez légèrement avec la main gauche le ressort de balançoire en-dessous de l'étoile métallique et tournez celle-ci à gauche avec la main droite. Deux tours complets correspondent à 10 minutes. Si la pendulette retarde, tournez l'étoile métallique à droite. Bien suspendre la pendulette à plat contre la paroi et veillez à ce que le ressort puisse se mouvoir librement. (Traitez la figure avec précaution-Fragile.)

## Gebrauchsanweisung

### a) Pendeluhr

Der beiliegende Pendel ist in den sichtbaren Ankerhaken unter der Rückwandplatte einzuhängen. Wenn die Pendelscheibe beim Transport oder beim Einhängen verschoben wird, so geht die Uhr vor oder nach. Geht die Uhr zu schnell, ist die Scheibe auf dem Draht etwas nach unten zu schieben, geht sie zu langsam, nach oben. Prüfe mit dem beiliegenden Schlüssel, ob die Uhr aufgezogen ist.

### b) Schaukeluhr

Die Uhr soll gerade an der Wand hängen, die Feder frei schwingen können. Geht die Uhr vor, so halte mit der linken Hand die Schaukelfeder unterhalb des Eisensterns leicht fest, drehe mit der rechten Hand den Eisenstern nach links. 2 ganze Umdrehungen gleich 10 Minuten. Geht die Uhr nach, drehe den Eisenstern nach rechts. Die Figur ist sorgfältig zu behandeln.

## Instructions

### a) Pendulum

The enclosed pendulum must be adhered to the visible lever below the backplate. During transit or when fixing the pendulum, the disk may be displaced, i. e. the clock is then running too fast or too slow. If the clock runs too fast, please push the disk on the wire downwards, if the clock runs too slow, the disk must be pushed upwards. Check whether movement is wound up.

### b) Swinging

When clock is fast, hold coil spring lightly below the iron star with left hand, turn star counter clockwise with right hand. When clock is slow, turn star clockwise. Two full turns equal 10 minutes. Figure must be handled with care. Adjust the clock flat against the wall and take care that the spring swings freely.

Istruzioni



**k2-72:  
Cuculino  
Hänsel e  
Gretel.  
Dimensioni:  
cm.15x13x6,5**

Note:  
Casetta di  
marzapane,  
strega, Hänsel e  
Gretel e gatto  
nero sul  
comignolo  
del tetto



Meccanismo



**k2-73: Cuculino con segnatempo**  
**Dimensioni: cm.26x29x13**

Note: uomo=brutto, donna=bello  
cerbiatto e due pini stilizzati





### Gebrauchsanweisung

Das Wetterhäuschen ist an einem luftreichen Ort aufzuhängen. Bei gutem Wetter wird die Frau durch den auf dem Dach befindlichen Zapfen nach außen gedreht, bzw. bei Regenwetter der Mann. Die Einregulierung wird nur einmal vorgenommen.

— Muster ges. gesch. —

Gebrauchsanweisung  
Das Wetterhäuschen ist an einem luftreichen Ort aufzuhängen. Bei gutem Wetter wird die Frau durch den auf dem Dach befindlichen Zapfen nach außen gedreht, bzw. bei Regenwetter der Mann. Die Einregulierung wird nur einmal vorgenommen. Muster ges. gesch.

Istruzioni per l'uso  
Il cucù meteorologico deve essere messo in un luogo arioso. Con il bel tempo, la donna viene ruotata, dallo spillo sul tetto, verso l'esterno, in caso di pioggia l'uomo. La regolazione viene effettuata una sola volta.

Meccanismo con sopra istruzioni per l'uso

Note: L'uccellino si muove con il movimento del pendolo.

**k2-74: Cuculino**  
**Dimensioni: cm.10x10x6**





Meccanismo non visibile inserito in una scatola metallica



Marchio del produttore WINTERMANTEL

**k2-75: Cuculino**  
**Dimensioni: cm.11x7x4,5**

Note: Nella parte superiore una coppia di uccellini nel nido con quattro uova.





Il meccanismo

Note: ore latine

**k2-76: Cuculino**  
Dimensioni: cm.9,5x6,5x2,5







Meccanismo non visibile inserito in una scatola metallica nessun marchio

**k2-77: Cuculino**  
**Dimensioni: cm.diam.6x2**

Note: rose rosse e gialle



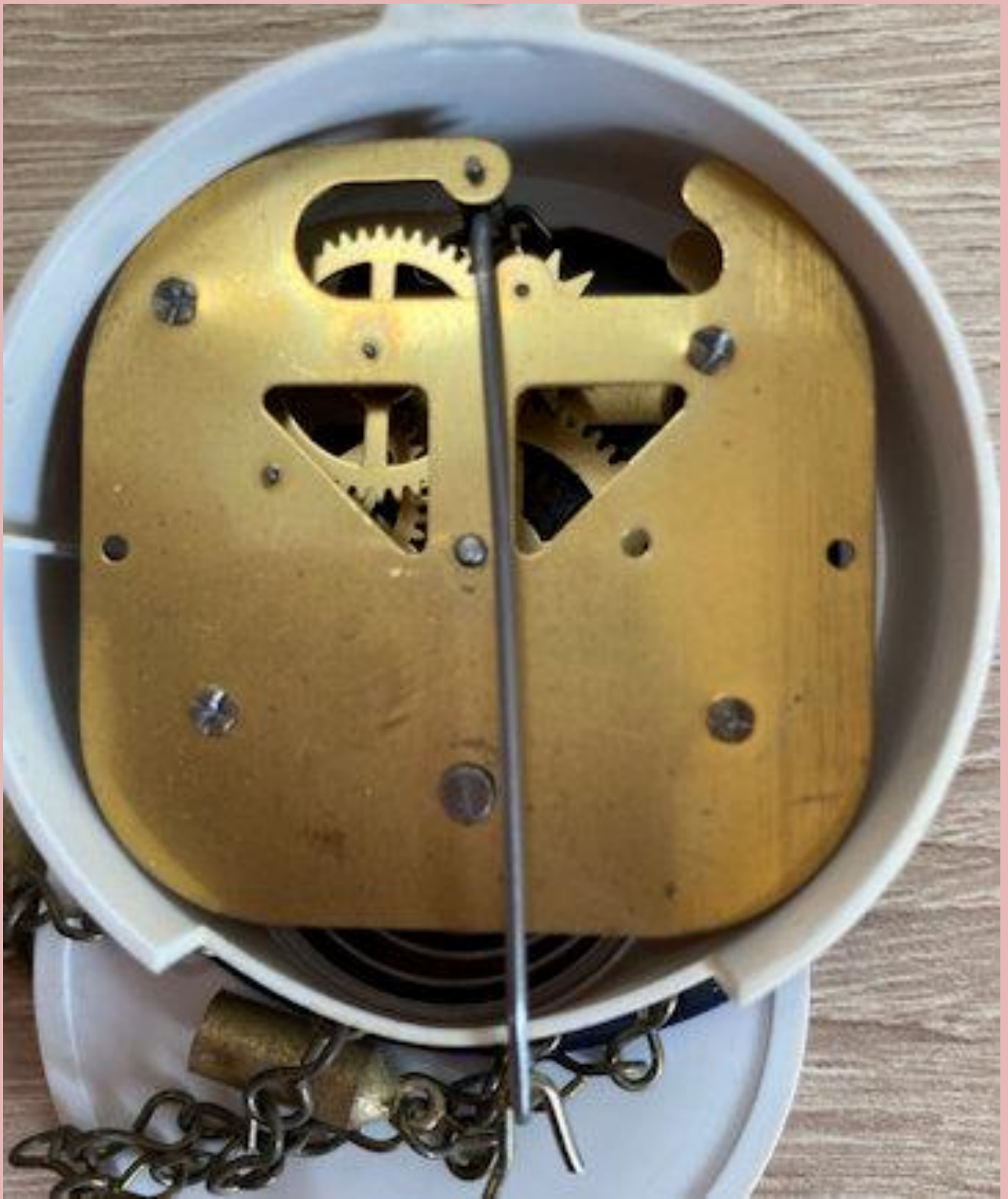


Meccanismo non visibile inserito in una scatola metallica nessun marchio

Note : stella alpina,  
genziana e garofano

**k2-78: Cuculino**  
**Dimensioni: cm.diam.7x3**





Il meccanismo in una scatola di plastica

**k2-79: Cuculino**  
**Dimensioni: cm.13x7x4**

Note: L'uccellino tra i pini si muove con il movimento del pendolo





Meccanismo ed uccellino



Particolare dell'uccellino



**k2-80: Cuculino**  
**Dimensioni: cm.11x6x3**





Meccanismo non visibile inserito in una scatola metallica. Marchio del produttore WINTERMANTEL



Sul coperchio di chiusura l'etichetta del negozio dove è stato venduto

**k2-81: Cuculino**  
**Dimensioni: cm.12x8,5x4**





Il meccanismo

Note : stella alpina, genziana e garofano

**k2-82: Cuculino**  
**Dimensioni: cm.diam.6x2**



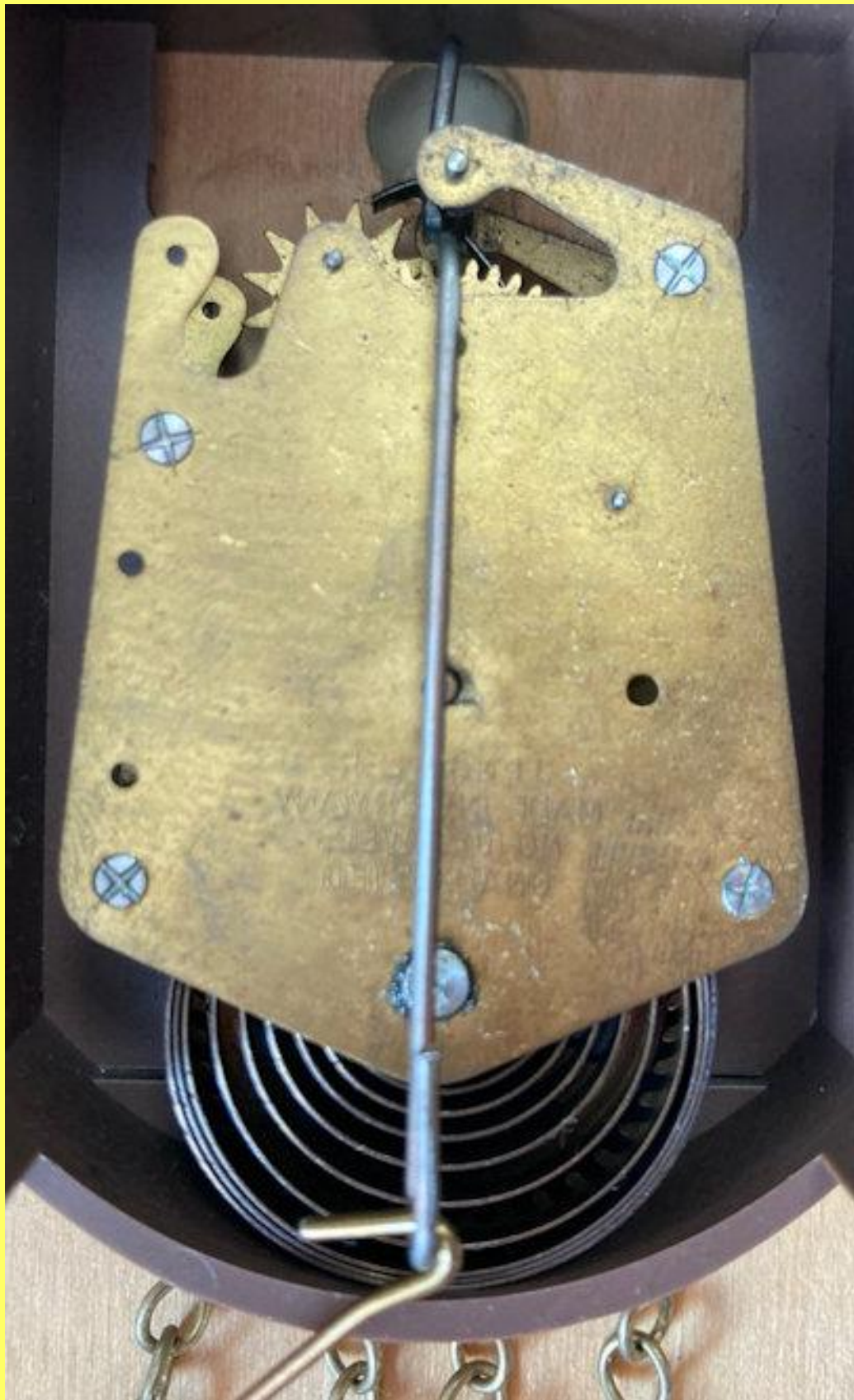


Meccanismo non visibile inserito in una scatola metallica nessun marchio

**k2-83: Cuculino Hänsel e Gretel, casetta di marzapane, strega,  
Dimensioni: cm.15x11x9**







Il meccanismo

UHREN JUWELEN  
*L. John*  
UHRMACHERMEISTER  
WIEN 16.  
OTTAKRINGERSTR. 126

W.-GERMANY

Etichetta del negozio e marchio

**k2-84: Cuculino casetta meteo**  
**Dimensioni: cm.19x13x6**





Il meccanismo MADE IN GERMANY K.KELLER D7713 HUFINGER

### **Gebrauchsanweisung**

Das Wetterhäuschen ist an einem luftreichen Ort aufzuhängen. Bei gutem Wetter wird die Frau durch den auf dem Dach befindlichen Zapfen nach außen gedreht, bzw. bei Regenwetter der Mann. Die Einregulierung wird nur einmal vorgenommen.

### **Instructions**

Hang up in an airy place. If weather is dry turn the chimney till the Lady just comes out, if it is wet bring out the man. Only adjust once.

### **Mode d'emploi**

L'appareil doit être placé dans un endroit absolument sec. Réglez l'appareil de la façon suivante: par beau temps faire sortir la dame par temps pluvieux le cavalier. Ne plus toucher à l'appareil par la suite.

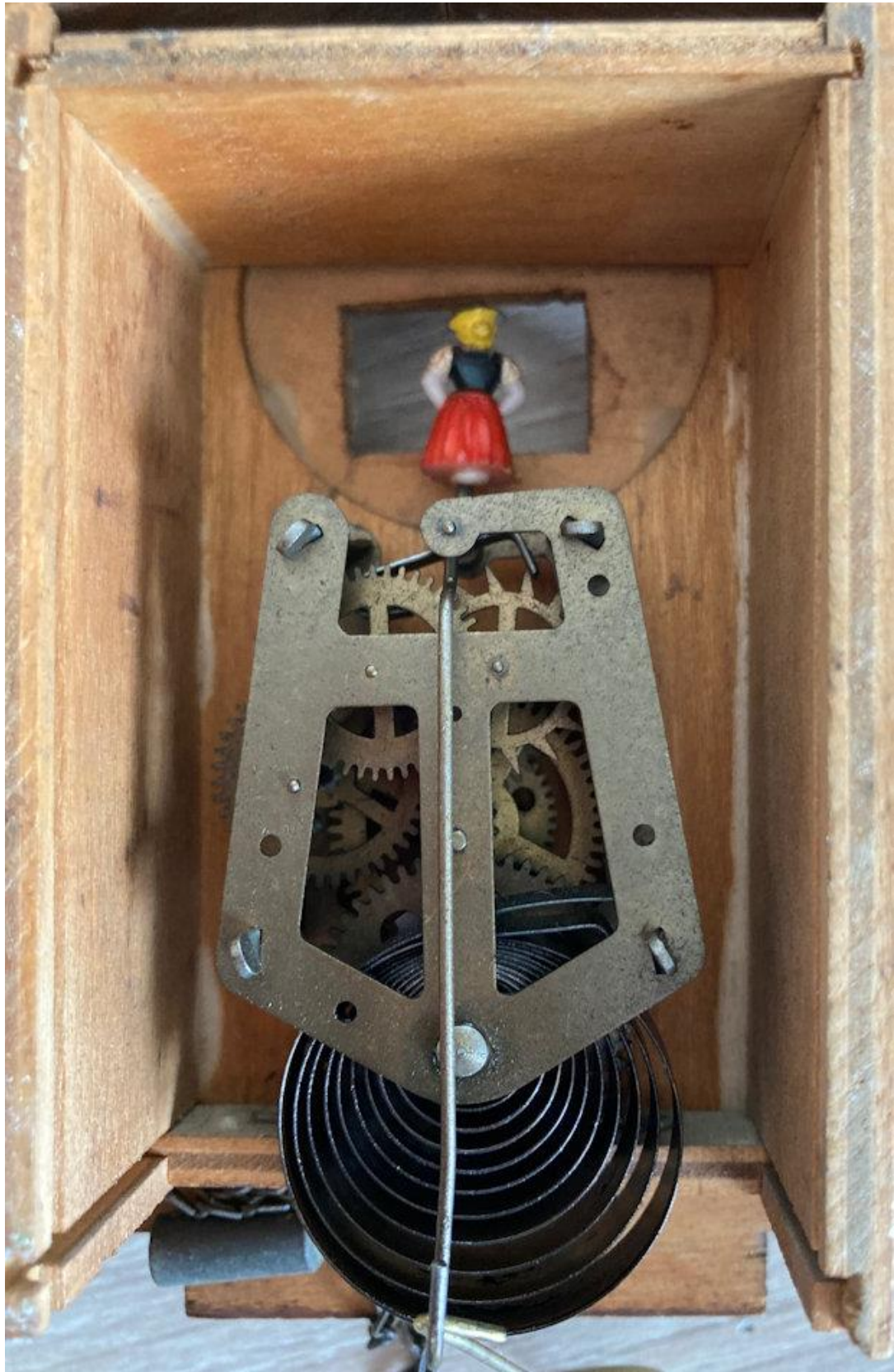
### **Gula de uso**

Hay que colgar el Hygrometro en un sitio bien airado. El ajuste se hace en la forma siguiente. En tiempo seco se hace salir hacia a la mujer en tiempo humedo al muchacho. Este ajuste se hace una sola vez.

**k2-85: Cuculino svizzero**  
**Dimensioni: cm.12x11x6**

Note: Alla finestra una donna che si muove  
con il pendolo





Particolare del meccanismo con la donna collegata al pendolo.

**k2-86: Cuculino con campanella**  
**Dimensioni: cm.14x9x5**

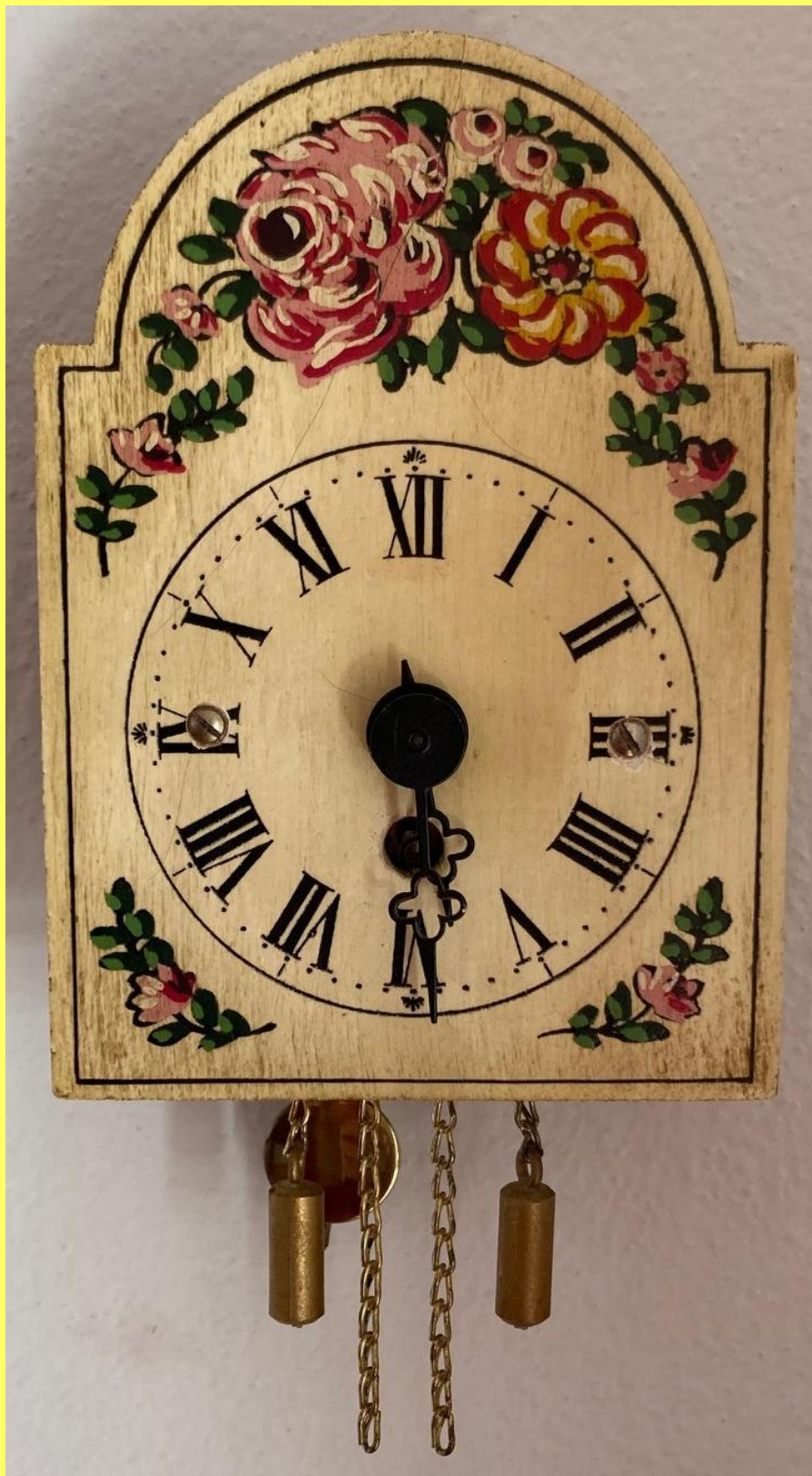






Il meccanismo

**k2-87: Cuculino**  
**Dimensioni: cm.11x8x4**





La scatola del meccanismo davanti



La scatola del meccanismo dietro



La scatola del contenitore davanti



La scatola del contenitore dietro con Made in Germany

**k2-88: Cuculino**  
**Dimensioni: cm.27x8x6**

Note: il cuculino è  
interamente di plastica.





Retro del meccanismo



Il meccanismo davanti



**k2-89: Cuculino**  
**Dimensioni: cm.20,5x7,5x4,5**





Retro del meccanismo

**k2-90: Cuculino a casetta**  
**Dimensioni: cm.11,5x8x3,5**





Scritta sul quadrante: INAN SIGORTA = Assicurazioni ?



**k2-91: Cuculino a casetta**  
**Dimensioni:**  
**cm.10x12x5**

Note: l'uccellino si muove all'oscillazione del pendolo.



Note: la chiave di ricarica del meccanismo a molla.



Retro del meccanismo



Il negozio in cui è stato venduto

**k2-92: Cuculino rosso**  
**Dimensioni: cm.20x7x5**



Note: la chiave di ricarica  
del meccanismo a molla.





Retro del meccanismo

## Gebrauchsanweisung

### Das Ingangsetzen der Uhr:

Die Uhr ist mit beiliegendem Schlüssel aufzuziehen.  
Der beiliegende Pendel ist in den unter der Rückwandplatte sichtbaren Anker einzuhängen.

### Das Einregulieren der Uhr:

Der Pendel ist der Gangregler der Uhr. Beim Transport oder beim Einhängen des Pendels wird die Scheibe vielfach verschoben, so daß die Uhr entweder zu schnell oder zu langsam geht. Das Einregulieren ist einfach. Geht die Uhr zu schnell, ist die Scheibe auf dem Draht etwas herunterzuschieben, geht sie zu langsam, Scheibe hochschieben.

## Directions for Use

The pendulum enclosed is to be hanged into the lever visible below the backplate.

The pendulum is the regulator of the clock. During transport or when fixing the pendulum, the disk often is displaced, so that the clock is too fast or too slow. The regulation is easily to be made. If the clock is too fast, please push the disk on the wire downwards; if the clock is too slow, the disk must be pushed upwards.



## Mode d'emploi

La pendulette se remonte avec la clef ci-incluse. Le balancier ajouté doit être suspendu à l'ancre visible sous la platine arrière.

La pendulette est réglée avec le balancier. Pendant le transport ou en montant le balancier, le disque se dérange souvent, de sorte que la pendulette avance ou retarde. Si la pendulette avance, veuillez pousser le disque en bas, si elle retarde, le disque doit être poussée en haut.

## Instrucciones para el uso

El poner el reloj en marcha:

Dar cuerda con la llave adjunta.

Colgar el péndulo adjunto en la ancora visible debajo de la chapa del fondo.

La regulación del reloj:

El péndulo es el registro del reloj. Muchas veces el disco se desplaza durante el transporte o al colgar el péndulo, lo que causa el retraso o el adelanto del reloj. Es fácil regularlo: En caso de adelanto el disco se desplaza en el hilo un poco hacia abajo y en caso de retraso hacia arriba.



**k2-93: Cuculino**  
**Dimensioni: cm.24x13x5**

Note: Abete e sotto  
pinetto, cerbiatto e fungo



Retro del meccanismo

**k2-94: Cuculino casetta e pascolo**  
**Dimensioni: cm.7,5x5x2,5**





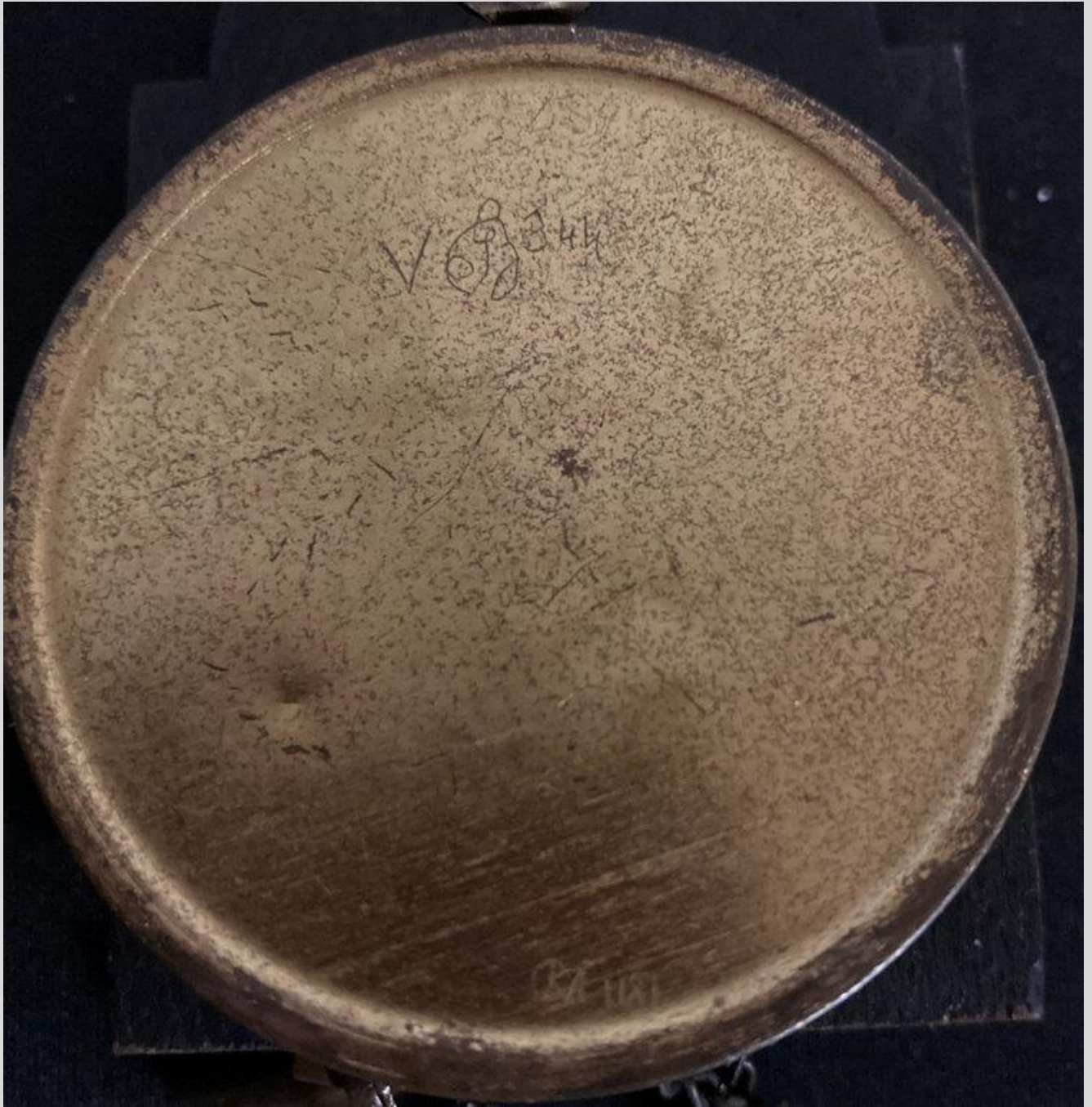
Coperchio che racchiude il meccanismo



**k2-95: Cuculino casetta sul lago**  
**Dimensioni: cm.7,5x5x2,5**



Retro del meccanismo



Scritta sul coperchio al retro:  
in alto: V GoB 344  
in basso: RA 1187



**k2-96: Cuculino**  
**Dimensioni: cm.12x10x4**

Note: scritta Lugano





Retro del meccanismo



**k2-97: Cuculino**  
**Dimensioni:**  
**cm.14x11x6**



Meccanismo davanti



Meccanismo dietro



Vista posteriore



Particolare del  
movimento dell'uccellino

**k2-98: Cuculino con  
paesaggio fluviale**  
Dimensioni: cm.11x7x3,5

Note: La parte anteriore dipinta  
è in lamierino di ferro.





**k2-99: Cuculino casetta  
due pini e ucellino  
Dimensioni: cm.19x14x8**



**k2-100: Cuculino**  
**Dimensioni: cm.6,5x2,5**

Note : stella alpina,  
genziana e rododendro





**k2-101:  
Cuculino  
Riccioli d'Oro  
e tre orsi**

**Dimensioni:  
cm.17x15x4**

Note : Nell'orso  
centrale gli occhi  
si muovono con  
il movimento del  
pendolino

Retro con meccanismo ed  
il particolare del  
movimento con a  
"forchetta" il meccanismo  
per far muovere gli occhi.



Particolare degli occhi  
dell'orso.



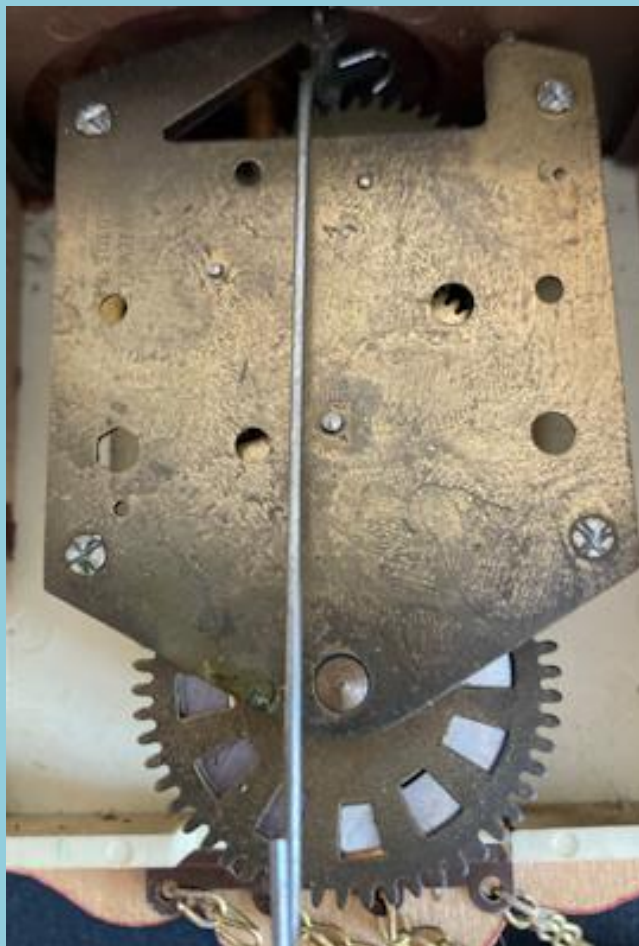


**k2-102: Cuculino  
con tre coppie di  
ballerini**

**Dimensioni:  
cm.15x14x7**

A destra il meccanismo con la ruota dentata sotto che comanda il piatto su cui ballano.

Sotto la chiave originale.



Particolare del piatto e dei ballerini.

